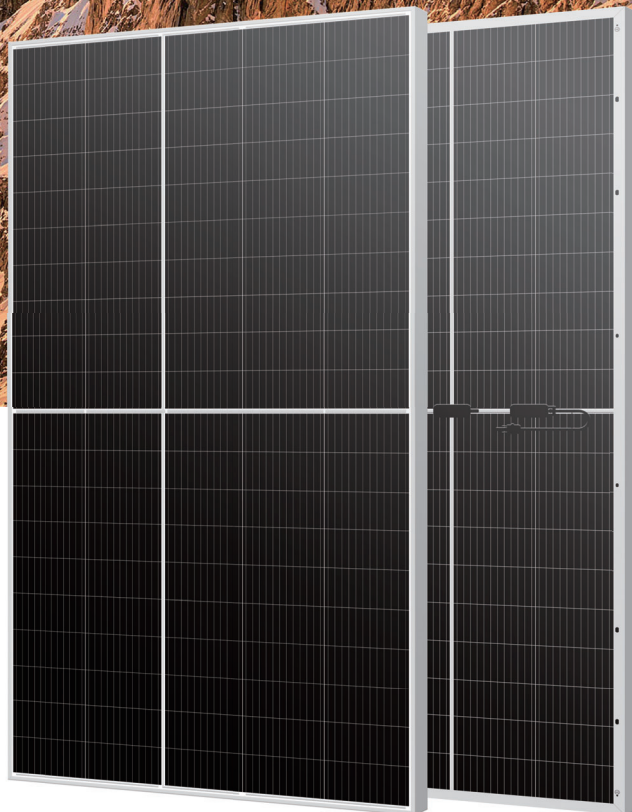


泰山系列

500W MBB 单晶半片双面组件

S9T-100 485~500W



- ▲ 更高的输出功率
- ▲ 转换效率高达21.0%
- ▲ 更低的温度系数



- ▲ 有效降低系统BOS成本，实现更低的度电成本，提高项目收益率



- ▲ ISO9001:2015 质量管理体系
- ▲ ISO14001:2015 环境管理体系
- ▲ ISO45001:2018 职业健康安全管理体系



- ▲ 通过了盐雾耐受力及抗氨性认证

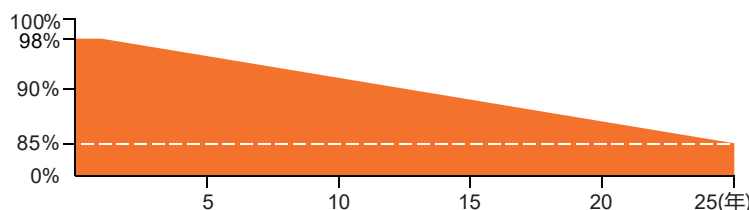


- ▲ 优异的抗PID性能



- ▲ 在指定安装方式下，通过2400Pa风载荷及5400Pa雪载荷认证

润达的组件线性功率保证



12年
质量保证

25年
功率保证

电话: +86-0510-83801000

传真: +86-0510-83802000

网址: www.rundapv.com

邮箱: sales@rundapv.com

地址: 江苏省无锡市锡山区鹅湖镇延祥路108号



泰山系列

RS485~500S9T-100

电性参数 | STC*

最大功率(Wp)	485	490	495	500
最大功率公差(W)	0-5	0-5	0-5	0-5
组件效率(%)	20.4	20.6	20.8	21.0
最大功率点的工作电压-Vmpp(V)	28.23	28.44	28.63	28.84
最大功率点的工作电流-Impp(A)	17.18	17.23	17.29	17.34
开路电压-Voc(V)	34.03	34.27	34.49	34.73
短路电流-Isc(A)	18.25	18.30	18.36	18.41

*标准测试条件下 (STC): 辐照度 1000W/m², 电池温度 25°C, 大气质量AM=1.5

电性能参数 (10%背面功率增益情况下)

最大功率(Wp)	534	539	545	550
最大功率点的工作电压-Vmpp(V)	28.23	28.44	28.63	28.84
最大功率点的工作电流-Impp(A)	18.90	18.95	19.02	19.07
开路电压-Voc(V)	34.03	34.27	34.49	34.73
短路电流-Isc(A)	20.08	20.13	20.20	20.25

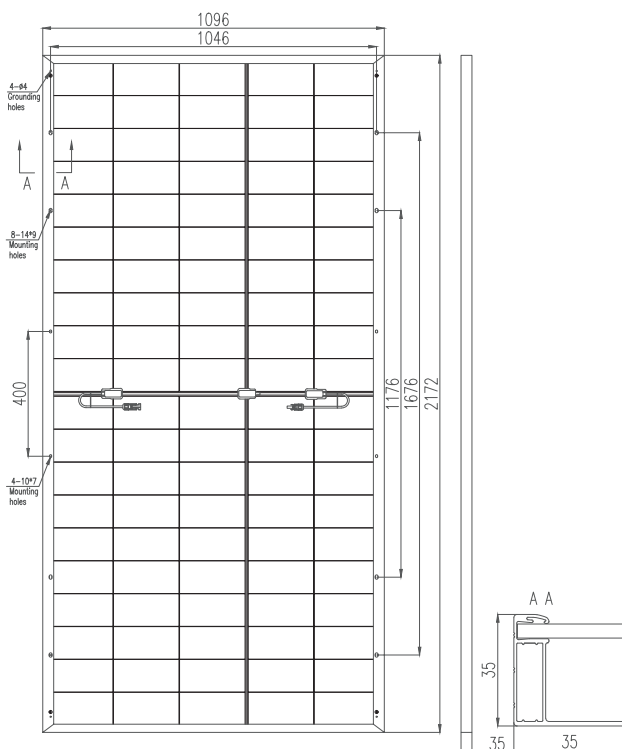
*背面增益: 在标准测试条件下, 从背面获得的额外增益与正面的功率取决于安装 (结构、高度、倾角等) 和地面反照率等参数。

电性参数 | NMOT*

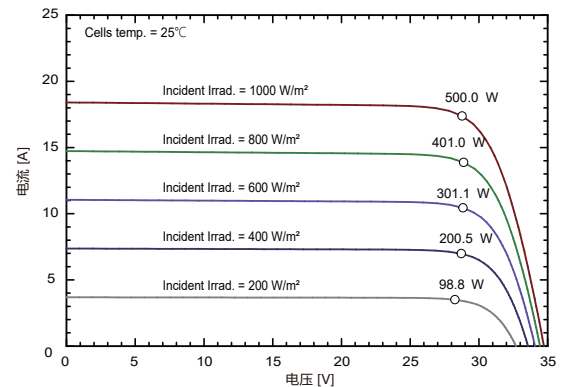
最大功率(Wp)	372.59	376.43	380.28	384.12
最大功率点的工作电压-Vmpp(V)	25.73	25.92	26.10	26.28
最大功率点的工作电流-Impp(A)	14.48	14.52	14.57	14.61
开路电压-Voc(V)	31.42	31.64	31.84	32.07
短路电流-Isc(A)	15.52	15.56	15.61	15.65

*组件标称工作温度 (NMOT): 辐照度 800W/m², 环境温度 20°C, 大气质量AM=1.5, 风速1m/s

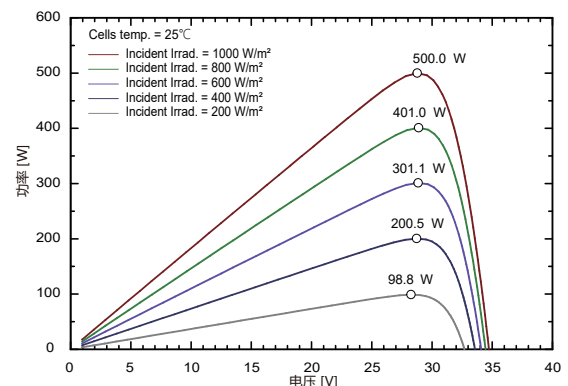
组件结构图



I-V 曲线(500W)



P-V 曲线(500W)



机械参数

组件尺寸	2172*1096*35mm
组件重量	26kg
玻璃厚度	3.2mm高透光率钢化玻璃
电缆截面积及长度	4mm ² /300mm或按客户要求定制
接线盒	防护等级IP68, 3个二极管
连接器类型	MC4兼容

包装信息

装载容量	620件/40尺柜
------	-----------

应用条件

最大系统电压(VDC)	1500V
最大额定熔丝电流	30A
最大机械载荷	雪载荷 5400Pa/风载荷 2400Pa
工作温度	-40°C~+85°C
安全等级	II
双面率	65±5%

温度额定值

短路电流 (ISC) 温度系数(%/°C)	0.046
开路电压 (Voc) 温度系数(%/°C)	-0.266
最大功率 (Pmpp) 温度系数(%/°C)	-0.354
工作温度	45±2°C